

LERNMATERIAL



# TATEN STATT WORTE

WENDEKARTEN:  
SEITEN 2-21 DOPPELSEITIG  
DRUCKEN UND IN DER MITTE  
DURCHSCHNEIDEN



TATEN STATT WORTE

# WERTE- KARTEN

WENDEKARTEN:  
SEITEN 2-21 DOPPELSEITIG  
DRUCKEN UND IN DER MITTE  
DURCHSCHNEIDEN

TATEN STATT WORTE

# GESUNDE LEBENSMITTEL



WISSEN ZUM ESSEN



TATEN STATT WORTE

# BIO



WISSEN ZUM ESSEN



TATEN STATT WORTE

# GESUNDE LEBENSMITTEL

- Wie wirkt das Essen auf mich und meinen Körper?
- Worauf achten wir, um uns in der Schule gut zu ernähren?
- Welche Lebensmittel wollen wir weglassen, welche bewusst vermehrt einsetzen?



TATEN STATT WORTE

# BIO

- Wie wurde produziert?
- Welche Maßnahmen wurden gesetzt, um Bio-Qualität zu erreichen?
- Welche Maßnahmen bzw. Produzent\*innen wollen wir als Schule unterstützen?

TATEN STATT WORTE

# FAIR GEHANDELT



WISSEN ZUM ESSEN



TATEN STATT WORTE

# TIERWOHL



WISSEN ZUM ESSEN



TATEN STATT WORTE

# FAIR GEHANDELT

- Woher kommen die Lebensmittel, die wir in der Schule verwenden?
- Wie wurden sie produziert?
- Wie wurde bei der Produktion mit Angestellten, sicherem Arbeitsplatz und fairer Bezahlung umgegangen?



TATEN STATT WORTE

# TIERWOHL

- Wie oft kommt Fleisch in welcher Qualität auf den Schul-Speiseplan?
- Wie wurden die Tiere gehalten?
- Wie viel Platz und Auslauf hatten die Tiere?

TATEN STATT WORTE

# REGIONALITÄT

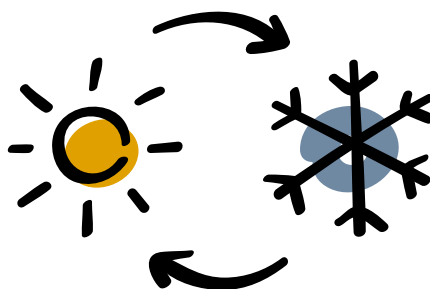


WISSEN ZUM ESSEN



TATEN STATT WORTE

# SAISONALITÄT



WISSEN ZUM ESSEN



TATEN STATT WORTE

# REGIONALITÄT

- Woher kommen die Lebensmittel in unserer Schule?
- Wie weit war der Transportweg der einzelnen Rohstoffe und des Endprodukts?
- Gibt es einen Radius, den wir für uns als Schule definieren wollen?



TATEN STATT WORTE

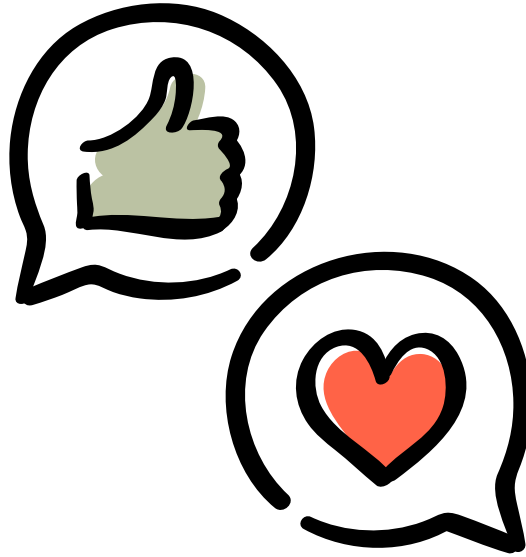
# SAISONALITÄT

- Brauchen wir das ganze Jahr immer alles verfügbar?
- Wie wichtig ist uns der CO<sub>2</sub>-Fußabdruck unserer Lebensmittel in der Schule – Stichworte Import und Glashaus?
- Wie können wir durch Saisonalität mehr Vielfalt auf den Schul-Speiseplan bringen?



TATEN STATT WORTE

# FOOD TRENDS

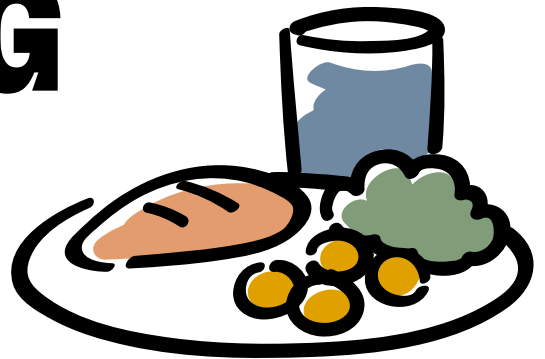


WISSEN ZUM ESSEN



TATEN STATT WORTE

# BEDARFSGERECHTE ERNÄHRUNG



WISSEN ZUM ESSEN



TATEN STATT WORTE

# FOOD TRENDS

- Vegan, vegetarisch, laktosefrei, glutenfrei, paleo, low carb, etc.
- Was ist ein Trend, was ist ein Wert?
- Wie können wir ausgewogene Speisen in der Schule anbieten und trotzdem auf besondere Ernährungsformen Rücksicht nehmen?
- Wie können wir diesen Aspekt beachten und trotzdem die Anforderungen des Lehrplans erfüllen?



TATEN STATT WORTE

# BEDARFSGERECHTE ERNÄHRUNG

- Inwieweit können wir die Portionen und das Speisenangebot auf das Alter und den Kalorienbedarf abstimmen?
- Welche Hilfsmittel können verwendet werden, um die bedarfsgerechte Verpflegung zu erleichtern? z.B. Schöpfergröße, Portionseinheiten, Kommunikation mit dem Ausgabeteam, Programme zur Ermittlung des Kalorienbedarfs

TATEN STATT WORTE

# RELIGIÖSE GE- UND VERBOTE

WISSEN ZUM ESSEN



TATEN STATT WORTE

# GESCHMACK



WISSEN ZUM ESSEN



TATEN STATT WORTE

# RELIGIÖSE GE- UND VERBOTE

- Auf welche Ernährungsweisen mit religiösen Hintergründen sollen wir Rücksicht nehmen?
- Welche Alternativen werden angeboten und welche nicht?
- Wie können wir diesen Aspekt beachten und trotzdem die Anforderungen des Lehrplans erfüllen?



TATEN STATT WORTE

# GESCHMACK

- Wie kann man Schüler\*innen dazu motivieren, auch neue und unbekannte Lebensmittel und Speisen zu kochen und zu verkosten?
- Welche Vielfalt wird dafür angeboten und welche altbekannten Speisen werden dafür aus der Menüfolge genommen?
- Wie können wir diesen Aspekt beachten und trotzdem die Anforderungen des Lehrplans erfüllen?

TATEN STATT WORTE

# INHALTSSTOFFE

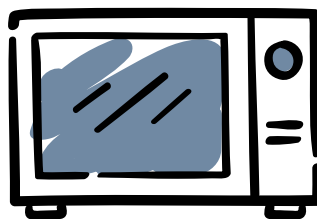


WISSEN ZUM ESSEN



TATEN STATT WORTE

# CONVENIENCE



WISSEN ZUM ESSEN



TATEN STATT WORTE

# INHALTSSTOFFE

- Welche Inhaltsstoffe sind uns wichtig und fördern unsere Gesundheit?
- Welche Inhaltsstoffe wollen wir reduzieren oder gänzlich vermeiden?



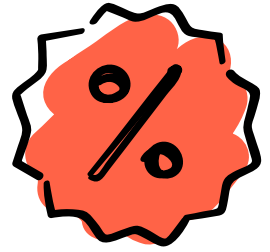
TATEN STATT WORTE

# CONVENIENCE

- Wollen wir auf Convenience-Produkte verzichten oder sie reduzieren?
- Warum werden welche Convenience-Produkte in unserer Küche eingesetzt?
- Wie können Convenience-Produkte ausgetauscht werden?

TATEN STATT WORTE

# PREISE, AKTIONEN UND SONDERANGEBOTE



WISSEN ZUM ESSEN



TATEN STATT WORTE

# GÜTESIEGEL



WISSEN ZUM ESSEN



TATEN STATT WORTE

# PREISE, AKTIONEN UND SONDERANGEBOTE

- Wie können wir auf unsere Werte achten, ohne dabei unser Budget auszureizen?
- Welche Aktionen oder Sonderangebote sind mit unseren Werten vereinbar?
- Bei welchen Lebensmitteln hat die Qualität gegenüber dem Preis eine übergeordnete Rolle? Und bei welchen Lebensmitteln steht der Preis im Vordergrund?



TATEN STATT WORTE

# GÜTESIEGEL

- Wie wichtig ist uns Qualitätssicherheit und welche Qualität wollen wir bei unserer Verpflegung anbieten?
- Welche Gütesiegel wollen wir als Schule unbedingt unterstützen?
- Welche Gütesiegel sind eher zweitrangig oder können außer Acht gelassen werden?



TATEN STATT WORTE

# HERSTELLER- MARKEN UND PRODUKTLINIEN



WISSEN ZUM ESSEN



TATEN STATT WORTE

# UMWELT



WISSEN ZUM ESSEN



TATEN STATT WORTE

# HERSTELLERMARKE UND PRODUKTLINIEN

- Welche Qualität wollen wir bei unserer Verpflegung anbieten?
- Welche Marken und Produktlinien entsprechen unseren Werten?
- Welche sind eher zweitrangig oder können außer Acht gelassen werden?



TATEN STATT WORTE

# UMWELT

- Wie wurde bei der Produktion mit den Ressourcen der Umwelt (Boden, Wasser, etc.) umgegangen?
- Welche Düngemittel, Pflanzenschutzmittel, etc. wurden verwendet?
- Welche Strategien der Abfallvermeidung oder der Kreislaufwirtschaft können eingesetzt werden?

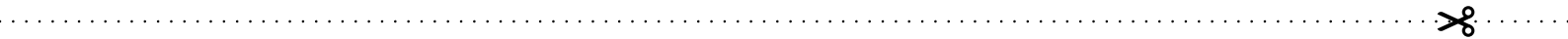
TATEN STATT WORTE

---

---



WISSEN ZUM ESSEN



TATEN STATT WORTE

---

---



WISSEN ZUM ESSEN



## TATEN STATT WORTE



→

---

→

---

→

---

---



## TATEN STATT WORTE



→

---

→

---

→

---

---

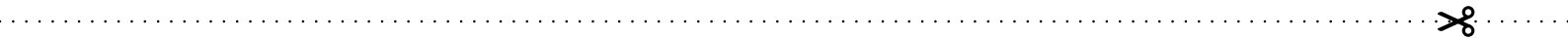
TATEN STATT WORTE

---

---



WISSEN ZUM ESSEN



TATEN STATT WORTE

---

---



WISSEN ZUM ESSEN



## TATEN STATT WORTE



---

→

---

→

---

→

---

---



## TATEN STATT WORTE



---

→

---

→

---

→

---

---